

➤ **Fundsachen**

Alle Fundsachen werden im Gebäude 2 ca. ein halbes Jahr aufbewahrt. Immer wieder sammeln sich wertvolle, fast neue Kleidungsstücke an. Es lohnt sich, bei unserem Hausmeister, Heinz Mülbater (Tel. 840092), nachzufragen, wenn Sie vermuten, dass Ihr Kind in der Schule etwas vergessen hat. Werden Gegenstände nach längerer Zeit nicht abgeholt, übergeben wir sie einer gemeinnützigen Organisation zur weiteren Nutzung.

➤ Unsere Homepage ([www.schillerschule-walldorf.de](http://www.schillerschule-walldorf.de)) wird in den nächsten Tagen aktualisiert, so dass Sie sich auch im Schuljahr 2011/12 jederzeit über wichtige Daten und Termine unserer Schule informieren können. Wir gehen davon aus, dass Sie mit der Veröffentlichung der Fotos Ihrer Kinder einverstanden sind. Bitte informieren Sie uns, wenn dies nicht Ihrem Wunsch entspricht.

➤ Folgende Lehrkräfte unterrichten an unserer Schule:

Name	Vorname
Sauer	Werner
Buck-Emden	Hilka
Bader-Fricke	Karin
Baumann	Franziska
Baust	Ursula
Bierreth	Britta
Dangelmaier	Katrin
Dohn-Kraut	Silke
Dosch	Madeleine
Eschelbach	Nina
Fischer	Kerstin
Fröhlich-Waldi	Carmen
Fuchs	Daniela
Hartmann	Christa
Höppner	Bernd
Joswig	Andrea

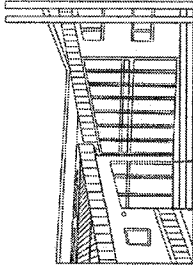
Name	Vorname
Kaltschmidt	Heide
Kautzky	Sonja
Leder	Judith
Michel	Nicole
Narrog	Helga
Nohe	Christa
Reuter	Carolin
Riegel	Ingrid
Schindler	Marianne
Schmiedeberg	Christina
Schnader-Thome	Jutta
Schumacher	Karin
Thome-Rehorst	Gabriele
Tuscher	Oliver
Zickermann	Christine
Zietsch	Stefanie

Wenn Sie mit einer Kollegin / einem Kollegen sprechen möchten, informieren Sie bitte über Ihr Kind oder per Email [Name@Schillerschule-Walldorf.de](mailto:Name@Schillerschule-Walldorf.de) rechtzeitig die entsprechende Lehrkraft.

Allen Kindern wünsche ich viel Erfolg im neuen Schuljahr und verbleibe mit freundlichen Grüßen



Werner Sauer  
Rektor



# Schillerschule

Grundschule \* Schlossweg 11 \* 69190 Walldorf

Telefon: (06227) 63987

Fax: (06227) 840093

Email: [Info@schillerschule-walldorf.de](mailto:Info@schillerschule-walldorf.de)

Internet: [www.schillerschule-walldorf.de](http://www.schillerschule-walldorf.de)

September 2011

Sehr geehrte Eltern,

zu Beginn des Schuljahres 2011/2012 möchte ich Sie über folgende Angelegenheiten und Termine der Schillerschule informieren:

In unserer Schule werden 416 Kinder in 18 Klassen, darunter einer Inklusionsklasse und einer Grundschulförderklasse unterrichtet. Herzlich willkommen heißen wir unsere neue Lehrkraft Madeleine Dosch, die Religionslehrerin Carmen Fröhlich-Waldi und die Fachlehrerin Kerstin Fischer sowie unsere Lehreranwärterin Franziska Baumann.

➤ **Hausaufgabenbetreuung:**

In der Schillerschule (Gebäude 1, Zi. 308) können Kinder ab sofort (Montag – Freitag) von 14.00 – 16.00 Uhr an einer Hausaufgabenbetreuung bei Frau Schönhaar und Frau Hörth teilnehmen.

➤ **Kooperation Schule/Verein**

Nach einer Empfehlung des Ministeriums für Kultus und Sport können die Schulen mit Sportvereinen zusammenarbeiten, um den Kindern Sportarten anzubieten, die nicht zum Schulsport gehören. Die TTG Walldorf bietet für Schülerinnen und Schüler der 3. und 4. Klassen eine Tischtennis AG an. Herr Jünger erwartet interessierte Kinder in der Sporthalle des Schulzentrums. Eine Einladung hierzu ist an Interessierte der 3. und 4. Klassen bereits ausgeteilt.

Die Teilnahme an dieser AG ist nicht an eine Vereinszugehörigkeit gebunden, die Betreuung findet außerhalb des Vereinstrainings statt. Alle Kinder, die Freude am Tischtennis haben oder nur mal „hineinschnuppern“ wollen, sind herzlich willkommen.

➤ **Arbeitsgemeinschaften**

Alle Kinder, die Spaß am Chorsingen haben, sind eingeladen, freitags von 7.45 Uhr – 8.30 Uhr die Chor AG unter der Leitung von Frau Christine Groß zu besuchen.

- Die Ballschule wird von Übungsleitern der Universität Heidelberg begleitet. Die Schüler lernen das ABC des Spielens. Die Übungszeiten der Erstklässler sind montags von 14.45 Uhr – 15.30 Uhr, der Zweitklässler donnerstags von 14.45 Uhr – 15.30 Uhr und der Dritt- und Viertklässler freitags von 15.15 Uhr – 16.00 Uhr.  
Den gesonderten Brief der Ballschule werden Sie in den nächsten Tagen erhalten. Darin werden Sie auch über die Anmeldemöglichkeiten informiert. Bei Interesse melden Sie bitte Ihr Kind direkt bei der Ballschule an.
- Zusätzlich zu unseren AGs wird ab Oktober 2011 für die 3. Klasse eine „Gitarrenklasse“ am Mittwoch in der 6. Stunde eingerichtet.  
Im vergangenen Schuljahr wurde eine Reihe von Eltern AGs angeboten, die großen Zuspruch fanden. Zusammen mit dem Elternbeirat werden wir ein solches Angebot auch in diesem Jahr anstreben. Wir gehen davon aus, dass wir im Laufe des Schuljahres weitere Arbeitsgemeinschaften, die von Eltern geleitet werden, anbieten können. Näheres wird dann rechtzeitig bekannt gegeben.
- Nach Absprache mit Frau Siebold, der amtierenden Vorsitzenden des Elternbeirates, treffen sich die gewählten Elternvertreter am Dienstag, 25. Oktober 2011 um 20.00 Uhr in der Aula der Schillerschule. Eine schriftliche Einladung mit Tagesordnung erfolgt noch rechtzeitig. Die Namensliste der gewählten Elternvertreterinnen und Elternvertreter unserer Schule wird in der Walldorfer Rundschau veröffentlicht.
- Sie haben die Möglichkeit, für das Schuljahr 2011/2012 ergänzend zum gesetzlichen Unfallversicherungsschutz Zusatzversicherungen abzuschließen. Für Schäden gegenüber Dritten (z. B. ein Kind beschädigt bei der praktischen Radfahrausbildung in der 4. Klasse mit seinem Fahrrad einen geparkten PKW) wird der Abschluss einer freiwilligen Schülerzusatzversicherung empfohlen. Diese ergänzt den gesetzlichen Unfallversicherungsschutz, wenn kein anderer Haftpflichtversicherungsschutz gegeben ist. Entnehmen Sie die Kosten und Bedingungen dem beiliegenden Durchschreibesatz.
- Für den Besuch der Kernzeit muss jedoch auf Anordnung der Stadt Walldorf diese Haftpflichtversicherung abgeschlossen werden!**
- Wenn Sie den zusätzlichen Versicherungsschutz in Anspruch nehmen wollen, geben Sie Ihrem Kind bis **06. Oktober 2011** den ausgefüllten Durchschreibesatz (bitte komplett) und den entsprechenden Versicherungsbeitrag mit. Die Klassenlehrerinnen sammeln die Beträge ein.
- Hinweis an Autofahrer  
Wir bitten die Eltern, die ihr Kind mit dem Auto zur Schule fahren oder abholen, nicht den Eingangsbereich der Schillerschule zu blockieren. Dadurch werden die Schulkinder außerordentlich gefährdet. Das gilt besonders bei

Regenwetter. Rücksichtsvolle Autofahrer suchen Halte- und Parkmöglichkeiten im westlichen Teil des Schlossweges oder vorrangig auf dem neu errichteten Parkplatz am Kreisel an der BM-Willinger-Straße, nur rücksichtslose Autofahrer blockieren den Eingangsbereich. Wir weisen besonders darauf hin, dass der Behindertenparkplatz am Schlossweg freigehalten werden muss. Die Polizei und die Vollzugsbeamten der Stadt werden verstärkt kontrollieren. Bitte meiden Sie auch den Bereich „Am neuen Schulhaus“ (beim Hotel Ambiente).

➤ Ferienplan für das Schuljahr 2011/2012

31.10.2011 – 04.11.2011	Herbstferien
23.12.2011 – 05.01.2012	Weihnachtsferien
20.02.2012 – 24.02.2012	Fastnacht/Winterferien (arbeitsfreie bzw. bewegliche Ferientage)
02.04.2012 – 13.04.2012	Osterferien
30.04.2012	beweglicher Ferientag
29.05.2012 – 08.06.2012	Pfingstferien
26.07.2012 – 08.09.2012	Sommerferien

- Um den Kindern mehr **Teilhabe am soziokulturellen Leben** zu ermöglichen, hat die Bundesregierung Anfang des Jahres das Bildungs- und Teilhabegesetz geschaffen.

Alle Empfänger von: **Wohngeld, SGB II und SGB XII Leistungen, Kinderzuschlag und Grundsicherung, Leistungen nach dem Asylbewerberleistungsgesetz** können folgende Leistungen zusätzlich beantragen:

Eintägige Schulausflüge, mehrtägige Klassenfahrten, persönlicher Schulbedarf (bekommen SGB II- und SGB XII-Leistungsberechtigte automatisch, alle anderen auf Antrag), Lernförderung, Zuschuss zum Mittagessen in Kindertagesstätten und Betreuungseinrichtungen (z.B. Kernzeitbetreuung). Der Eigenbeitrag liegt bei 1,- €/Essen. Beiträge für Vereine und Kurse (bis zu 10,- € im Monat).

Im Regelfall sind alle Anträge aufs Schuljahr bezogen, das heißt, Sie müssen diese Anträge jetzt zum Schuljahresbeginn noch im September stellen. Die Anträge erhalten Sie beim Sozialamt im Rathaus oder bei Frau Kronauer (Schulsozialarbeiterin). Bitte legen Sie dem Antrag die Bewilligungen der Sozialleistungen, die Sie erhalten bei. Bei schulischen Veranstaltungen müssen Sie das entsprechende Schreiben der Lehrerinnen beilegen, bei Angeboten von Einrichtungen oder Vereinen erhalten Sie von diesen eine Bescheinigung über die Leistungen. Das Sozialamt, die Lehrerinnen, sowie Frau Kronauer stehen Ihnen bei Fragen zur Verfügung.